

## 中央区環境情報センターにおける活動

e2-netは、東京都中央区環境情報センターに団体登録しており、主たる活動の場として利用しています。

e2-net事務局を通せば、会員の方々も利用できます。

東京都中央区京橋三丁目1番1号  
東京スクエアガーデン 6階 京橋環境ステーション内  
<https://eic-chuo.jp/about/>

### 研修室 社員総会・定例会・講演会など



## e2-netの詳細は、ホームページを参照ください

環境エネルギーネット

検索

<http://www.e2-net.net/>



# e<sup>2</sup>-net

一般社団法人 **環境エネルギーネット**

## 会員入会申込

(法人会員と個人会員の2種類のフォーム)  
申込書は <http://www.e2-net.net/> から入手ください

### 以下は個人会員の事例です

一般社団法人環境エネルギーネットの趣旨に賛同し、入会申込みを致します。

会員種別	<input type="checkbox"/> 正会員	<input type="checkbox"/> 賛助会員	<input type="checkbox"/> 特別会員	申込口数	<input type="checkbox"/>
------	------------------------------	-------------------------------	-------------------------------	------	--------------------------

### ■ 個人の概要ならびにご入会理由等

氏名(フリガナ)	( )	
住所	〒	
連絡先	〒	
生年月日	年	月 日
電話		
E-mail		
業務・活動分野 (特筆事項など)		
当法人を知った理由	<input type="checkbox"/> 紹介 <input type="checkbox"/> HPを見て <input type="checkbox"/> 新聞雑誌を見て <input type="checkbox"/> その他( )	
紹介者	(会員の紹介者が必要です)	
入会理由 (期待すること)		

### ■ 個人の略歴・資格・著書など

年	略歴・資格・著書など	注記

### ■ 申込先

一般社団法人 **環境エネルギーネット 事務局**

〒104-0031 東京都中央区京橋1-6-14 佐伯ビル2F  
FAX 03-3567-8881 E-mail: [info@e2-net.net](mailto:info@e2-net.net)  
<http://www.e2-net.net/>

# e<sup>2</sup>-net

一般社団法人

## 環境エネルギーネット

Enviro-friendly Energy Network (e2-net)

<http://www.e2-net.net/>

## ご入会のおすすめ



e2-net代表理事  
伊熊 敏郎

一般社団法人環境エネルギーネット(以下、e2-net :イーツーネット)は、環境・エネルギー関連の多様な事業分野に携わる企業や個人事業者が会員となり、これらの問題解決を図る事業を目指し、2013年10月に設立されました。

現在、日本は地球環境問題並びにエネルギー需給問題の対策として、環境・エネルギー技術の創出および導入を促すためのさまざまな制度を推進し、持続可能な脱炭素社会の実現を目指しています。

しかしながら、多くの中小企業ではエネルギー使用量やCO<sub>2</sub>排出量を把握することや、これらの制度を有効に活用できていないのが現状です。

e2-netでは、会員が保有する技術・製品・情報などを相互に活用し、お客様のニーズに寄り添う質の高いソリューションを提供することが可能です。

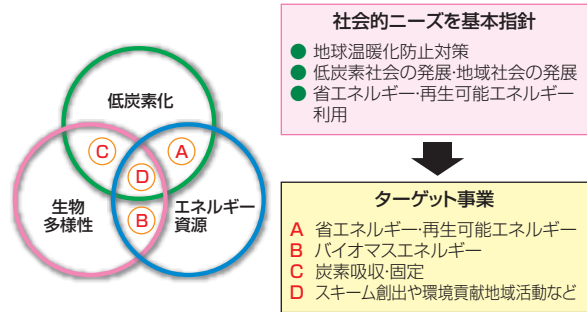
当法人e2-netの趣旨にご賛同いただき、積極的にご活用いただけますようお願い申し上げます。

事務局

## e2-netの趣旨

e2-netは、地球温暖化防止及び省エネ推進活動支援など環境・エネルギー問題の課題解決を図る事業を、TREINと連携して企画し実施することを目指しています。

会員は環境・エネルギー関連の多様な分野の企業及び専門家によって構成されており、技術、製品、情報などを相互活用し、質の高いソリューションを提供できます。



## e2-netの取組み概要

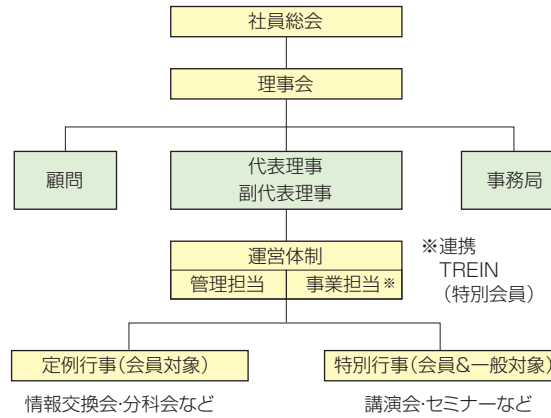
**目標** 会員の成果に結びつける ⇒ **会員にビジネスチャンスを提供!**

ビジネス展開	
■ 専門講師派遣	
■ 環境コンサルティング	
・ 省エネ診断・実施・報告	
・ 補助金申請、クレジット認証	
■ 環境商品の普及促進	
■ 他団体からの調査研究受託	

情報収集・教育・普及	
■ 環境・省エネ関連セミナー・講演会	
・ 幅広い情報収集	
■ 環境・省エネに関する研修・教育	
・ 研修会（他団体等との連携）	

ビジネス企画	
■ 環境関連商品の開発・販売支援	
■ プロジェクトの提案	

## e2-netの組織体制



## e2-netの役員

### 役員

<代表理事>	
伊熊敏郎	エコ環境事務所 NPO法人 日本フォトニクス協議会 理事
<副代表理事>	
及川喜代文	東京都市大学 NPO法人 地中熱利用促進協会 監事
<理事>	
齊藤好広	環境経営士、環境カウンセラー
武居廣雄	(株)リスニ (一社)低炭素推進協会 神奈川代表理事
中山 敬	横浜ビルシステム(株)
逸見一郎	(一社)自然と文化創造コンソーシアム
<監事>	
平塚恭子	オフィス平

### 顧問

村井秀樹	日本大学 教授
小山富士雄	東京大学 客員研究員

## e2-netの活動・行事

- ・ 定例行事(情報交換、ビジネスマッチング、分科会など): 8~10回
- ・ 研修会、セミナー: 適宜
- ・ 講演会、見学会: 適宜
- ※TREINとの連携を主とする



環境セミナー開催



整備林視察会

## 会員制度・会員メリット

会員の種類		年会費/1口
e2-net正会員	法人	50,000円
	個人	10,000円

### <備考>

- ・ 4月から3月までの1年分（入会が下期の場合は半額）
- ・ 入会金なし

### 会員メリット

- ・ e2-netが主催または共催する行事に、無料または割引にて参加することができる。
- ・ e2-netが主催する行事にて会員紹介の機会がある。
- ・ 法人正会員はリーフレット作成・HPへのリンクなどのサービスを受けることができる。
- ・ 分科会などを設置し具体的なプロジェクトを企画・運営することができる。
- ・ e2-netが発行する情報を受けることができる。